



tous aux
balcons
Balcons • Cauphiné



My bike book



Mon carnet à vélo

TOUTES LES INFOS PRATIQUES



BALCONS
DU
DAUPHINÉ



#TOUSAUXBALCONS

WWW.TOUSAUXBALCONS.COM

☑ Partez équipés!



LES BROCHURES «VÉLO» À RÉCUPÉRER À L'OFFICE DE TOURISME :

- 1 Cartoguide de randonnée «Les Balcons du Dauphiné» (5,00€)
- 2 Cyclo «Isère» (23,00€)
- 3 Guide Le Routard «ViaRhôna» du Léman à la Méditerranée (14,90€)
- 4 Carte «ViaRhôna» de Lyon à Genève (gratuit)
- 5 Carte «ViaRhôna & Voie Verte» aux Balcons du Dauphiné (gratuit)
- 6 Mon carnet à vélo aux Balcons du Dauphiné (gratuit)



Hiking maps for sale at the Tourist Office

Sommaire

Summary



- 4 **Les Balcons à vélo**
pour mouiller le maillot !

To pedal at Balcons du Dauphiné



- 6 **Les loueurs et réparateurs de vélos**

pour ne jamais être en panne de deux roues, ni être à plat...

To rent and repair your bike



- 8 **Les aires de pique-nique et les bornes de recharge électrique**

pour recharger les batteries

Picnic areas and electric charging stations

- 10 **Les points d'eau potable**

pour les grandes et les petites soifs...

Drinking water

- 11 **Les envies pressantes**

la liste des toilettes à disposition

Toilets

- 12 **Les parkings, aires de camping-car et racks à vélo**

pour stationner son bolide

Parkings, camping-car areas and bike racks

- 14 **Les bonnes adresses**

tous les hébergeurs des Balcons

labellisés Accueil Vélo

Certified accommodation

- 18 **La signalisation spéciale «vélo»**

pour ne pas tomber dans le panneau !

The road signs

- 19 **Les taxis et VTC**

pour les petits coups de mou...

To call a taxi

- 20 **Le dico «vélo»**

tous les termes à connaître

pour s'en raconter

The bike dictionary

- 22 **La to-do list des Balcons**

ce que vous devez absolument faire pendant votre séjour chez nous !

The to do list



MOUILLER LE MAILLOT AUX BALCONS DU DAUPHINÉ

To pedal at Balcons du Dauphine

Nous sommes certains que vous ne soupçonnez pas le potentiel cyclo de notre territoire... Et c'est bien pour ça que nous souhaitons vous éclairer à l'aide d'un rapide calcul !

Pourquoi faire compliqué quand on peut faire simple ?

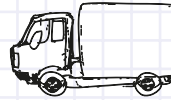
$$\begin{array}{r} 18 \text{ km de Voie Verte} \\ + 88 \text{ km de ViaRhôna} \\ + 700 \text{ km de sentiers} \\ \hline = 806 \text{ km} \end{array}$$

806 km for biking !



LOUER & RÉPARER son vélo aux Balcons

To rent and repair your bike

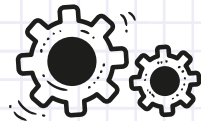
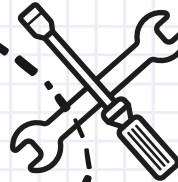


Christophe à la rescousse !

réparateur
mobile

À bord de sa camionnette entièrement équipée, Christophe se déplace sur tout le territoire des Balcons du Dauphiné, ViaRhôna et Voie Verte pour venir réparer votre vélo. Il peut également intervenir directement à domicile si besoin !

Christophe travels throughout the territory of Balcons du Dauphiné, ViaRhôna and Voie Verte to come and repair your bike.



L'Office de Tourisme vous dépanne !

- ↳ Bombe anti-crevaison (6,00€)
- ↳ Kit de réparation (4,00€)
- ↳ Démonte pneu (4,00€)

*The Tourist Office helps you !
Puncture repair spray (6,00€) - Repair kit (4,00€) - Tire lever (4,00€)*

	LOCALIONS - To rent				MATÉRIEL ENFANTS <i>For kids</i>	RÉPARATION & ENTRETIEN <i>To repair</i>
	VÉLO <i>Bicycle</i>	VTT <i>Bike</i>	VAE <i>Electric</i>	TROTTINETTE <i>Scooter</i>		
ALPIN BIKE : 1, chemin de la clapezine - ZA de Lantey : 38510 Arandon-Passins : 04 74 92 80 62 • www.alpinbike.fr						X
CYCLES WHEEL : 5, Place François 1 ^{er} 38460 Crémieu : 04 27 54 94 33 • www.cycleswheel.fr	X	X			X	X
NINO CYCLES RANDO : 21, cours Baron Raverat 38460 Crémieu : 04 74 90 90 83	X	X	X			X
DOMAINE BEAUSEJOUR : D65H La Brosse : 38390 La Balme-les-Grottes : 06 62 99 17 22 : www.campingdomainebeausejour.com			X			
ESPACE BIKE : La Vallée Bleue 38390 Montalieu-Vercieu : 06 71 70 11 12 : www.espace-bike.com	X	X	X	X	X	X
E-MOUV NATURE : La Vallée Bleue 38390 Montalieu-Vercieu : 06 07 48 80 14 : www.emouvnature.com					X	
VOLTS BIKE : 64, Grande Rue 38510 Morestel : 04 74 97 50 72 • www.volts-bike.fr	X	X	X	X	X	X
DATA SPORT : Camping «Les 3 lacs du Soleil» : 38460 Trept : 06 95 06 11 98 • www.data-sport.fr	X	X				

RECHARGER LES BATTERIES

To recharge batteries

picnic areas

les aires
de pique-nique

Scannez le QRcode
avec l'appareil photo de votre smartphone pour trouver
où faire une pause repas et reprendre des forces :



11 electric
charging stations

11 bornes de
recharge électrique !



- Chamagnieu** | Parking, Route de Vienne
- Crémieu** | Parking, Rue du 19 Mars 1962
- La Balme-les-Grottes** | Place de la Mairie
- Les Avenières-Veyrins-Thuellin** | Rue Jean Vittoz
- Leyrieu** | Place du 8 Mai 1945
- Montalieu-Vercieu** | Rue de Besset
- Morestel** | Rue Clos Giraud
- Saint-Chef** | Parking, Chemin du Ruisseau
- Saint-Romain-de-Jalionas** | Parking, Rue des Violettes
- Trept** | Place des Anciens Combattants
- Vézeronce-Curtin** | Parking, Place Clodomir





Big and small thirsts - Drinking water

GRANDES & PETITES SOIFs

← Se ravitailler
en eau potable

Crémieu

- ✘ Place de la Nation - Charles de Gaulle
- ✘ Aire de service pour camping-cars | Rue du 19 Mai 1962

Les Avenières-Veyrins-Thuellin

- ✘ Stade | 4, Rue du Stade (*stadium*)
- ✘ Aire de service pour camping-cars / Camping Couleur Nature | 6, Rue du Stade
- ✘ Parc de Jالérieu
- ✘ Office de Tourisme | 110, Avenue Général J. Guillermaz (sur demande uniquement)

Montalieu-Vercieu

- ✘ La Vallée Bleue (bloc sanitaires près de la piscine) (*public toilets near the pool*)
- ✘ Mairie (en semaine et le samedi matin) (*town hall - weekdays and Saturday mornings*)

Morestel

- ✘ Office de Tourisme | 100, Place des Halles (sur demande uniquement)
- ✘ Près des Halles (*near the halls*)

Porcieu-Amblagnieu

- ✘ Espace Eau Vive (mise en hors gel en hiver) (*except in winter*)

Vertrieu

- ✘ Rue du Four
- ✘ Derrière l'école du village (près du terrain de boules) (*behind the school*)



LES ENVIES PRESSANTES

Toilets

Crémieu

- ✘ Place du 8 Mai 1945
- ✘ Maison des Associations | Passage des Marronniers
- ✘ Cours Baron Raverat
- ✘ Passage Humbert

Les Avenières-Veyrins-Thuellin

- ✘ Place Bacchus (courant 2021) (*in 2021*)
- ✘ Rue de l'Hôtel de Ville
- ✘ Place du Champs de Mars
- ✘ Stade | 4, Rue du Stade (*stadium*)

Montalieu-Vercieu

- ✘ La Vallée Bleue (bloc sanitaires près de la piscine) (*public toilets near the pool*)

Morestel

- ✘ Aire de stationnement ViaRhôna
- ✘ Place des 4 Vies
- ✘ Place de l'Hôtel de Ville

Vertrieu

- ✘ Rue du Four

[STATIONNER SON BOLIDE]

Parkings

Arandon-Passins



LD Étangs de la Serre

Hières-sur-Amby



LD Montée de la Cure



Brangues



LD Place Paul Claudel
LD ViaRhôna - Port de Groslée
(Grande rue du Rhône
01680 Groslée)

Les Avenières-VT.



CD Centre-ville
LD Rte des Terres Basses
- ViaRhôna
(avant le Pont d'Évieu)
(before the Evieu bridge)

Morestel



CD Grande Rue
LD Rue Paul Claudel -
ViaRhôna
(voitures & camping-cars)
(mise en hors-gel en hiver)
(cars & camping-cars)
(except in winter)
LD Place du 8 Mai 1945
(non autorisé le samedi soir)
(except on Saturday night)
LD Place de l'Hôtel de Ville

Crémieu



CD Place de la Nation
LD Rue de la Reynière
(départ de la Voie Verte)
(start of Greenway)
LD Place Grammont
LD Place du 8 Mai 1945
LD Maison des Associations
LD Rue Auguste Ravier
LD Salle des Fêtes
LD Rue Paul Garcin

Montalieu-Vercieu



LD Parking de la
Vallée Bleue

Saint-Hilaire-de-Brens



LD Rond-point du
Bois Joli

LD longue durée
= à la journée
CD courte durée
= zone bleue

For the day

Just a few hours



DISQUES DE
STATIONNEMENT
EN VENTE À
L'OFFICE DE TOURISME

Parking disks at the Tourist Office

[RACKS À VÉLO]

Bike racks

Crémieu

Place de la Nation - Charles de Gaulle ✗
Place de l'église ✗
Place de la Poype ✗
École maternelle «Les Dauphins» ✗
16, Rue Lt Théodose Morel
École primaire «Les Dauphins» ✗
12, Rue Lt Théodose Morel
Gymnase Charles Vacheron ✗
19, Rue Lt Théodose Morel

Les Avenières-Veyrins-Thuellin

Prochainement installé ✗

soon!

Montalieu-Vercieu

Base de loisirs de la Vallée Bleue ✗

Morestel

Place des Halles ✗

Trept



LD La Grande Combe

Camping-car areas

LES AIRES DE CAMPING-CAR

Courtenay Étang de Salette
Crémieu Rue du 19 Mai 1962
Les Avenières-V-T. 6, Rue du Stade
Montalieu-Vercieu Camping de la Vallée Bleue
Morestel 574, Rue Paul Claudel



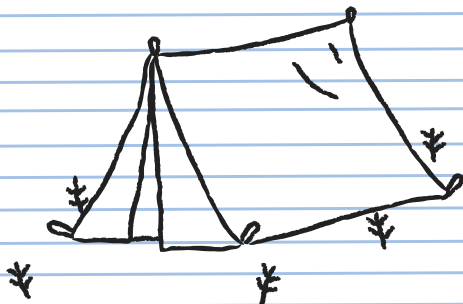
En toute
sécurité!

[BONNES ADRESSES]

LES CAMPINGS



- 
Camping municipal Le Val d'Amby
 Chemin du stade - 38118 Hières-sur-Amby
 04 74 95 12 64 | www.camping-valdamby.fr
- 
Camping Domaine de Beauséjour ★★★
 D65H La Brosse - 38390 La Balme-les-Grottes
 06 62 99 17 22 | www.campingdomainebeausejour.com
- 
Camping Municipal de La Vallée Bleue ★★★
 Rue des Carrières - 38390 Montalieu-Vercieu
 04 74 88 63 67 | www.camping-valleebleue.com
- 
Camping L'Isle de la Serre ★★
 Isle de la Serre - 38390 Porcieu-Amblagnieu
 04 74 36 67 61 | www.espace-eauvive.com
- 
Camping ★★ & Chalet hôtelier ★★ & Kota Dream des Épinettes
 9, Rue des Épinettes - 38460 Saint-Romain-de-Jalionas
 06 19 31 03 50 | www.camping-cremieu.com
 04 74 88 48 08 | www.leclosdauphin.com



LES GÎTES



- 
Gîte du Richon ★★★ 
 20, Chemin du Richon - 38510 Arandon-Passins
 06 86 10 94 89 | www.gitedurichon.fr
- 
Gîte Belle Rive ★★★ 
 Le Port de Quirieu - 38390 Bouvesse-Quirieu
 06 20 59 43 65 | www.gitebellerive38.hubside.fr
- 
Gîte & Chambre d'hôtes L'Échappée
 33, Rue de la Magnanerie - 38390 Bouvesse-Quirieu
 06 71 06 05 92 | www.lechappee-enieu.fr
- 
Gîte Le Clos Dauphin ★★ 
 2, Montée de l'église - 38390 La Balme-les-Grottes
 04 74 88 48 08 | www.leclosdauphin.com
- 
Gîte ★★★★★ & Chambre d'hôtes Domaine du Manoir 
 176, Route du Quinquet - 38630 Les Avenières-Veyrins-Thuellin
 04 74 33 93 91 | www.domainedumanoir.com
- 
Gîte des Carriers ★★★
 Base de loisirs La Vallée Bleue - 38390 Montalieu-Vercieu
 04 74 88 63 67 | www.gites-de-france-isere.com
- 
Gîte Christian Lacroix ★★★ - Le Relais du Destin
 110, rue des Écoles - 38390 Vertrieu
 06 86 71 59 84 | www.relaisdudestin.com
- 
Gîte de groupe La Bicyclette Fleurie ★★★★★  
 2, chemin de traverse - 38460 Villemoirieu
 04 74 90 06 55 | www.la-bicyclette-fleurie.fr

LES CHAMBRES D'HÔTES



Chambre d'hôtes Ô Tilleul

824, traversée de Crevières - 38510 Arandon-Passins
04 74 92 06 99 - 06 81 36 54 18 | www.o-tilleul.fr



Chambre d'hôtes La Villa des Contamines

5, Rue des Contamines - 38460 Crémieu
04 74 80 94 59 | www.villadescontamines.com



Chambre d'hôtes Le Clos Ayanna

9, Rue des Capucins - 38460 Crémieu
06 10 04 48 92 | www.leclosayanna.com



LES HÔTELS



Hôtel Restaurant La Source ★★

Sous la dangereuse - 38390 Porcieu-Amblagnieu
04 26 09 02 32 | www.hotelrestaurantlasource.com



Hôtel Restaurant du Val d'Amby ★★★

2, Place de la République - 38118 Hières-sur-Amby
04 74 82 42 67 | www.hotel-valdamby.com



Hôtel Restaurant Le Baron ★★

21, Cours Baron Raverat - 38460 Crémieu
06 42 21 79 35 | www.hotel-lebaron.com



Hôtel Vallée Bleue ★★

19, Rue des Carrières (rive gauche) - 38390 Montalieu-Vercieu
04 74 88 69 20 | www.hotelvalleebleue.fr

LES INSOLITES



Tentes trappeur & Tentes caïdales

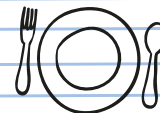
Isle de la Serre - 38390 Porcieu-Amblagnieu
04 74 36 67 61 | www.espace-eauvive.com



Les lodges de Suzel

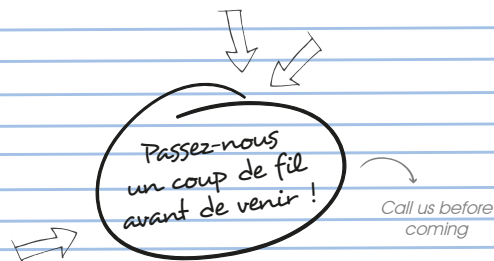
267, route de Suzel - 38890 Vignieu
04 37 06 39 66 | www.domainedesuzel.com

LES RESTAURANTS



Bistrot des Saveurs

Chemin de Clapézine / Z.A. du Lantey - 38510 Arandon-Passins
04 74 90 49 39 | www.le-bistrot-des-saveurs.fr



TOUS LES HÉBERGEMENTS SUR :

WWW.TOUSAUXBALCONS.COM

NE PAS TOMBER DANS LE PANNEAU

Don't fall for it!



Voie Verte, pour les piétons, cyclistes et véhicule non motorisé

Greenway for pedestrians and cyclists



Fin de Voie Verte

End of Greenway



Direction conseillée aux cycles

Direction advised to cyclists



Entrée d'aire piétonne autorisée aux cycles (allure au pas)

Pedestrian area authorized for cycles



Piste conseillée et réservée aux cycles à 2 ou 3 roues

Recommended and cycle-only direction



Fin de piste conseillée et réservée aux cycles

End of recommended and cycle-only direction



Piste obligatoire pour les cycles sans side-car ou remorque

Obligatory direction to cyclists



Fin de piste obligatoire pour les cycles

End of obligatory direction to cyclists



Accès interdit aux cycles

Prohibited access to cycles



Accès interdit à tous véhicules sauf les cycles

Prohibited access to all vehicles except cycles



Appel d'Urgence Européen
European Emergency Number 112

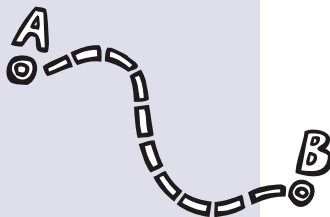
European Emergency Number



Gendarmerie
Police 17

Pompiers
Fire Brigade 18

SAMU
French Emergency Medical Services 15



ALLÔ, TAXI?

To call a taxi



Arandon-Passins

* Taxi des Couleurs | 06 08 22 11 66

Corbelin

* Taxi Bernard | 04 74 33 60 30

Crémieu

* Taxi de Crémieu | 04 74 90 77 07

* Taxi Farge | 04 74 95 18 00

Hières-sur-Amby

* Taxi des Berges du Rhône

| 07 83 81 79 44

* Taxi Tomajon Jacques | 06 87 73 43 10

Les Avenières-Veyrins-Thuellin

* Pilot Taxi | 06 07 54 63 61

* Taxi Bernard | 04 74 33 60 30

* Taxi Verlynois | 06 85 75 73 22

Moras

* O'Clock | 06 72 92 77 88

Morestel

* Allô Taxi Morestellois | 06 33 77 49 90

* Taxi Bernard | 04 74 33 60 30

* Taxi Christophe | 06 84 60 64 99

Saint-Chef

* Taxi des Balmes Dauphinoises

| 06 07 08 83 10

* Taxi G2T de Trémines | 06 16 78 79 58

Saint-Victor-de-Morestel

* AT Taxi | 06 14 75 18 83

Tignieu-Jamezieu

* Alliance VIP | 06 11 52 47 98

* Hello Taxi 38 | 06 22 46 43 08

* Taxi Bayour Ali | 04 72 45 84 75

* Taxi Beaudet | 06 16 84 24 22

* Taxi de Tignieu-Jamezieu

| 06 75 92 75 94

Trept

* Taxi Eric | 06 73 68 86 24

VÉHICULE DE TRANSPORT

AVEC CHAUFFEUR

Crémieu

My Chauffeur

| 06 50 37 61 85

Morestel

Burdino VTC

| 06 22 92 74 28

Transport vehicle with driver

TAXI BUS

Transport de personnes,
bagages, vélos & kayaks
en Auvergne-Rhône-Alpes
(jusqu'à 8 personnes)

Taxi Bus

| 07 68 46 09 17

| taxi-bus@orange.fr

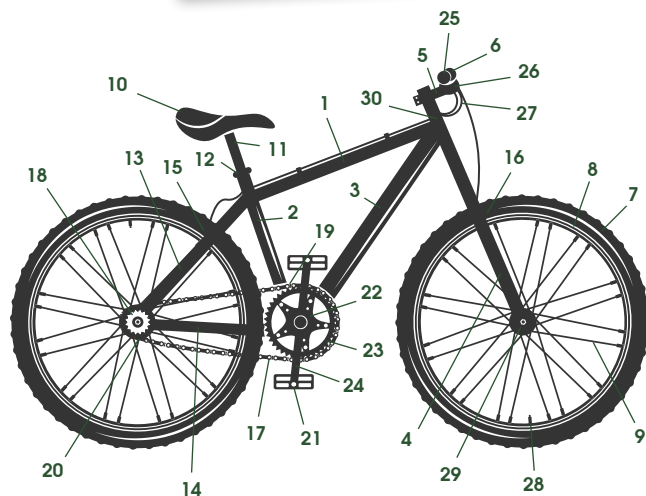
Transport of people, luggage,
bicycles & kayaks in the region

pour les petits
coups de mou

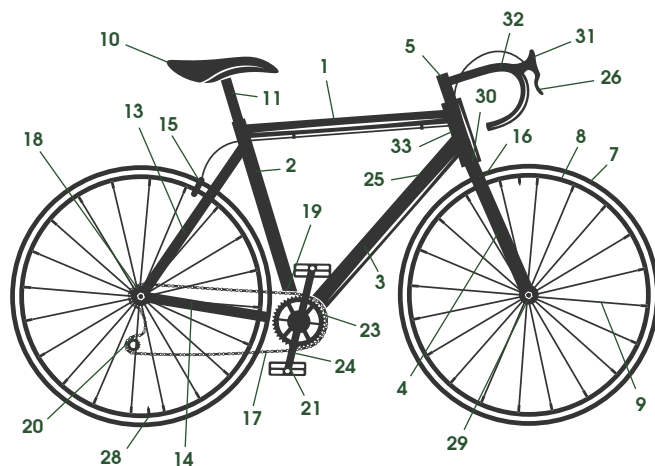
le dictionnaire spécial vélo

- 1 : Tube horizontal / *Top tube*
 2 : Tube de selle / *Seat tube*
 3 : Tube diagonal / *Down tube*
 4 : Fourche / *Fork*
 5 : Potence / *Stem*
 6 : Poignée / *Grip*
 7 : Pneu / *Tire*
 8 : Jante / *Rim*
 9 : Rayon / *Spoke*
 10 : Selle / *Saddle*
 11 : Tige de selle / *Seat post*
 12 : Collet de rige de selle
 13 : Hauban / *Seat stay*
 14 : Base / *Chain stay*
 15 : Frein arrière / *Rear brake*
 16 : Frein avant / *Front brake*
 17 : Chaîne / *Chain*
 18 : Roue-libre / *Freewheel*
 19 : Dérailleur avant / *Front derailleur*
 20 : Dérailleur arrière / *Rear derailleur*
 21 : Pédale / *Pedal*
 22 : Axe du pédalier / *Bottom bracket axle*
 23 : Plateau / *Chainring*
 24 : Manivelle / *Crank arm*
 25 : Mannelles de vitesses / *Gear shifter*
 26 : Levier de frein / *Brake lever*
 27 : Gaine de câble / *Cable housing*
 28 : Valve / *Valve*
 29 : Moyeu / *Hub*
 30 : Jeu de direction / *Headset*
 31 : Cocottes
 32 : Guidon ou cintre / *Handlebar*
 33 : Tube de direction / *Head tube*

VÉLO TOUT-TERRAIN



VÉLO DE ROUTE



ma to do list des Balcons

✓ C'est moi
qui l'ai fait !

↳ To do

➔ TOUT CE QUE JE DOIS ABSOLUMENT FAIRE AUX BALCONS DU DAUPHINÉ PENDANT MON SÉJOUR :

Everything I have to do at the Balcons du Dauphine

- Faire du vélo sur la ViaRhôna ou la Voie Verte (ou les deux c'est encore mieux !) *Bike on the ViaRhona or Greenway (or both !)*
- Visiter un Espace Naturel Sensible *Visit a Classified Natural Site*
- Aller à au moins une exposition *Go to an exhibition*
- Se mouiller sur un paddle, un canoë ou un kayak *Paddle, canoe or kayak*
- Goûter les produits locaux chez un producteur (ou sur un marché, ça compte aussi !) *Taste local products*
- Traverser les ruelles de la cité médiévale de Crémieu *Visit the medieval city of Crémieu*
- Prendre une photo tout en haut de la Tour Médiévale de Morestel *Take a photo from the medieval tower of Morestel*
- Profiter pleinement ! *Enjoy !*

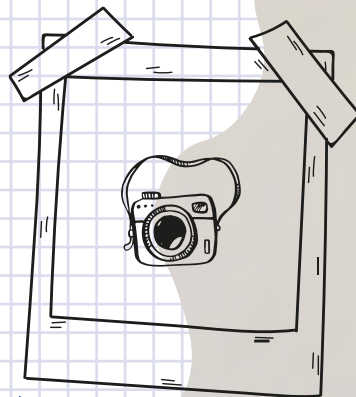
Ce que j'ai fait en plus (on gagne pas de points, mais des souvenirs inoubliables !) :

22

↳ and more !

MAGAZINE TOURISTIQUE
GRATUIT À L'OFFICE DE TOURISME

Tourist magazine at the Tourist Office



#Tousauxbalcons



Vous avez
tout checké ?
Partagez avec nous
ces bons moments !

Share your
photos !

➔ C'est qui qui a fait quoi ?

Cette brochure a été réalisée dans la joie
et la bonne humeur par l'Office de Tourisme
des Balcons du Dauphiné

Couverture © One Day Travel | Page 3 © C. Martelet (1-3)
© O. Octobre/GTMCVTT (2) | Page 4/23 © Tiphaine Buccino
| Page 8 © P. Jayet | Page 10 © J. Damase
| Juillet 2021 - 800 ex.

! Sous la direction de Coralie Marcelo
| Mise en page : Fanny Bailly
| Rédaction : un vrai travail d'équipe...
Une pour toutes, et toutes pour une !

Made by Tourist Office
of Balcons du Dauphine

23

Office de Tourisme des Balcons du Dauphiné

Tourist Office

Crémieu

9, Place de la Nation
04 74 90 45 13
cremieu@tousauxbalcons.com

Les Avenières-Veyrins-Thuellin

110, Av. Général J. Guillermaz
04 74 33 66 22
lesavenieres@tousauxbalcons.com

Morestel

100, Place des Halles
04 74 80 19 59
morestel@tousauxbalcons.com

Saint-Chef

2, rue Seigneur de By
04 74 27 73 83
saintchef@tousauxbalcons.com



#TOUSAUXBALCONS

WWW.TOUSAUXBALCONS.COM



La Région Auvergne-Rhône-Alpes

